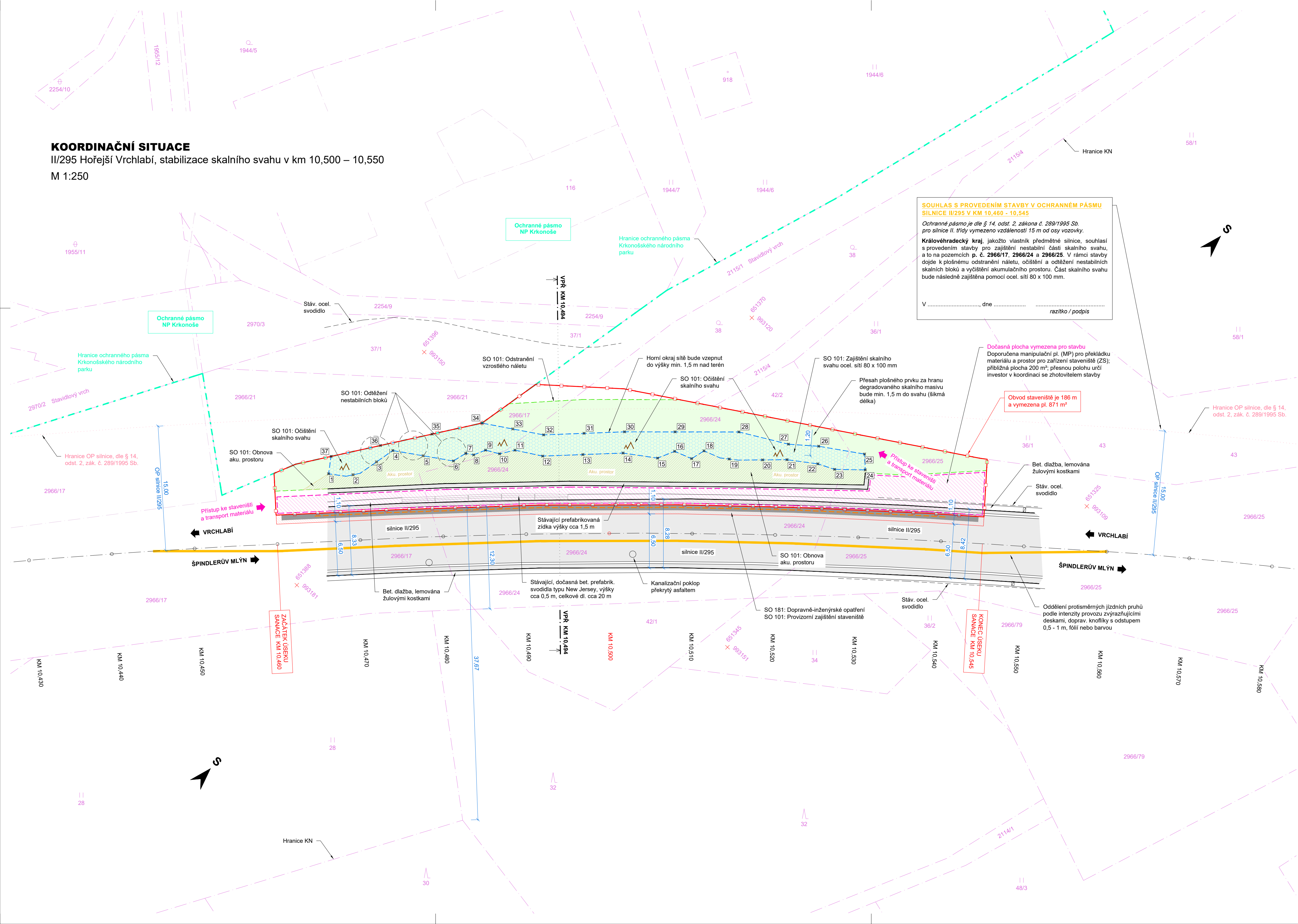


KOORDINAČNÍ SITUACE

II/295 Hořejší Vrchlabí, stabilizace skalního svahu v km 10,500 – 10,550

M 1:250



TABULKA VYTÝČOVACÍCH BODŮ					
SO 101: Zajištění skal. svahu ocel. sítí 80 x 100 mm					
Č. B.	Y [m]	X [m]	Č. B.	Y [m]	X [m]
1	651394,39	993168,59	20	651357,35	993131,62
2	651392,15	993166,65	21	651355,22	993129,59
3	651391,15	993163,59	22	651352,17	993127,42
4	651390,65	993161,25	23	651350,23	993126,52
5	651387,55	993159,21	24	651347,49	993124,04
6	651384,46	993157,18	25	651348,86	993122,71
7	651384,01	993155,49	26	651353,54	993125,80
8	651383,18	993154,98	27	651356,37	993128,11
9	651382,53	993153,58	28	651361,73	993131,11
10	651380,99	993152,75	29	651367,35	993136,36
11	651379,93	993151,16	30	651371,81	993140,52
12	651377,01	993149,40	31	651375,24	993143,99
13	651373,60	993145,95	32	651378,68	993147,45
14	651370,19	993142,51	33	651381,87	993149,47
15	651366,73	993140,11	34	651385,07	993151,49
16	651365,80	993138,11	35	651388,55	993156,57
17	651363,69	993137,36	36	651392,15	993161,82
18	651363,25	993135,65	37	651395,60	993166,85
19	651360,36	993134,29			

VÝČET VŠECH STAVEBNÍCH OBJEKTŮ A SOUBORŮ PRACÍ:

- SO 181:
- Dopravně-inženýrské opatření a jeho odstranění

SO 101:

- Provizorní zajištění staveniště a jeho odstranění
- Vytýčení inženýrských sítí a prvků stavby
- Odstranění vzrostlého náletu
- Očištění skalního svahu
- Odtěžení nestabilních bloků
- Obnova akumulčního prostoru
- Zajištění skalního svahu ocelovou sítí 80 x 100 mm

POZNÁMKY:

- Před zahájením stavby je nutné vytýčení a přehledné zdokumentování všech inženýrských sítí dotčeného území.
- Odtěžení nestabilních bloků bude upřesněno a koordinováno přímo na místě stavby po provedení očištění skalního svahu.
- Úhel a polohu jednotlivých vrtů určí projektant na místě dle podmínek ve skalní stěně po očištění a odtěžení nestabilních bloků.
- Kotevny prvky ocel. sítě, vč. podložek, matek a spojníků, budou ošetřeny antikoroz. nátěrem černé barvy, ještě před instalací do vrtů.
- V průběhu stavby nesmí dojít k poškození asfaltového povrchu silnice. V době a v místě provádění sanačních prací (čištění a odtěžování skalního masivu) bude povrch silnice před mechanickým poškozením při pádu horniny, chráněný gumovými pláty.

TABULKA ZÁBORŮ STAVBY						
Pozemek, parcela č.	Katastrální území	Výměra die KN [m²]	Způsob využití, druh pozemku	Dočasný zábor [m²]	Trvalý zábor [m²]	Vlastníci, jiní oprávnění die KN
2966/17	Hořejší Vrchlabí	2 895	ost. kom., ost. pl.	207	0	KH kraj, právo hospodařit Správa silnic KH kraje, Kuzmohorská 59/23, Pádrice, 500 04 Hradec Králové
2966/24	Hořejší Vrchlabí	995	ost. kom., ost. pl.	521	0	KH kraj, právo hospodařit Správa silnic KH kraje, Kuzmohorská 59/23, Pádrice, 500 04 Hradec Králové
2966/25	Hořejší Vrchlabí	1 258	ost. kom., ost. pl.	143	0	KH kraj, právo hospodařit Správa silnic KH kraje, Kuzmohorská 59/23, Pádrice, 500 04 Hradec Králové

Souřadný systém S-JTSK		VYPRACOVAL: Ing. Matuš Klínčuch ZODP. PROJEKTANT: Ing. Ondřej Holý Autorizovaný inženýr pro geotechniku pod č. 0012237	
OBJEDNATEL: Královéhradecký kraj Pivovarské náměstí 1245, 500 03 Hradec Králové		Č. ZAKÁZKY	2021-02-09
NÁZEV: II/295 HOŘEJŠÍ VRCHLABÍ, STABILIZACE SKALNÍHO SVAHU V KM 10,500 - 10,550		DATUM	II / 2021
OBJEKT: KOORDINAČNÍ SITUACE		MĚŘÍTKO	1 : 250
ČÁST:		FORMAT	6 x A4
		POČET PARÉ	1 / 1-11
		STUPEŇ	DSP / PDPS
		ARCHIVNÍ Č.	2021-02-09
		Č. VÝKRESU	SOUPRAVA